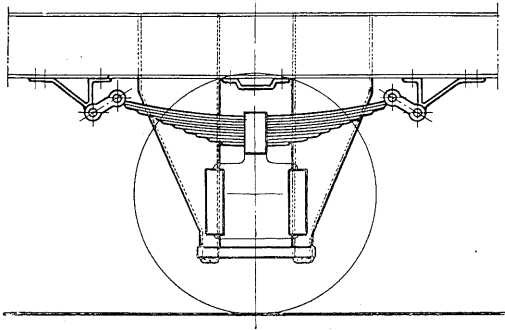


512

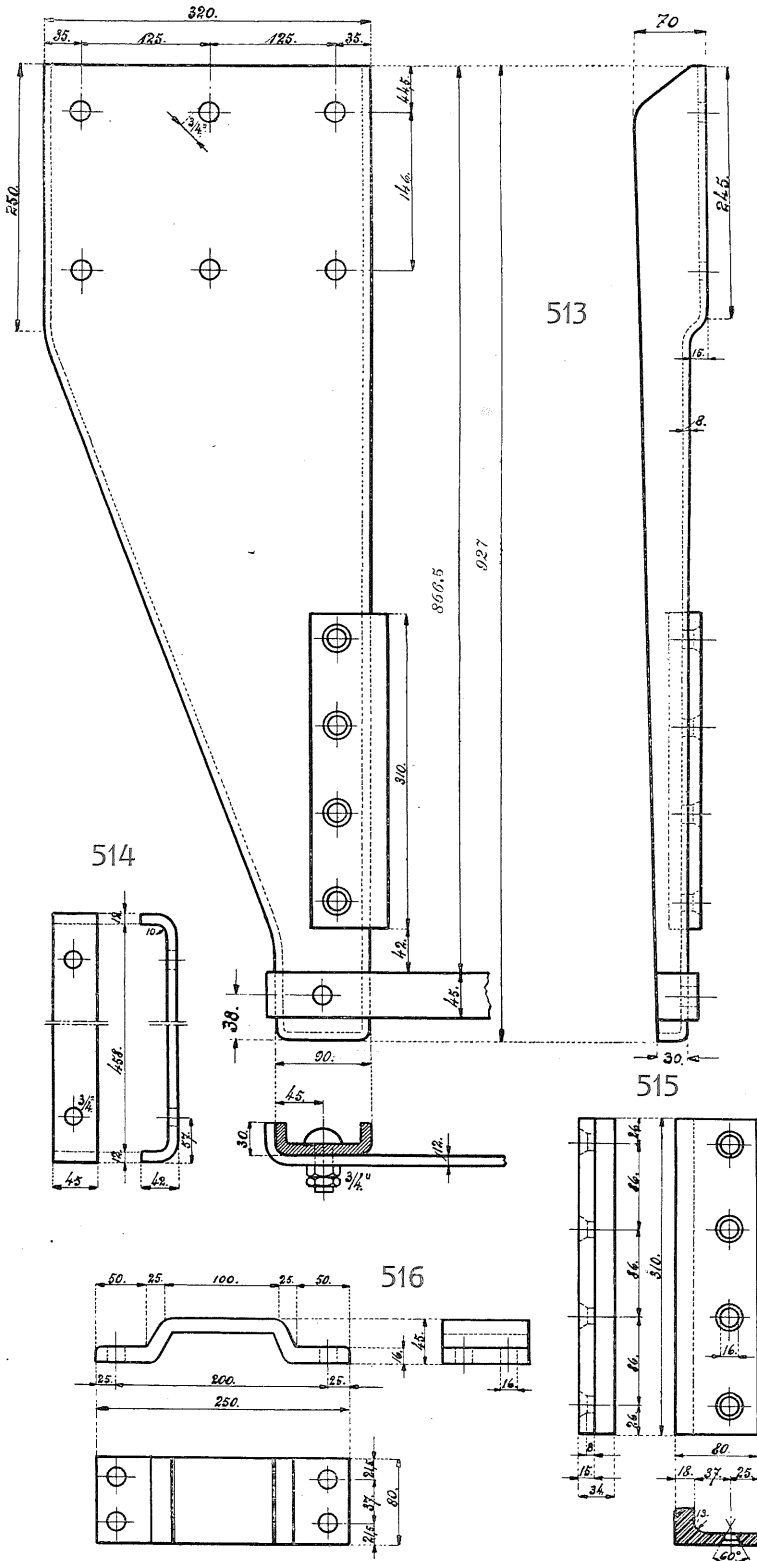


N:o 512.

Lagergaffelanordning,

S. J. nya modell.

Omfattar detaljer N:o 513—516.

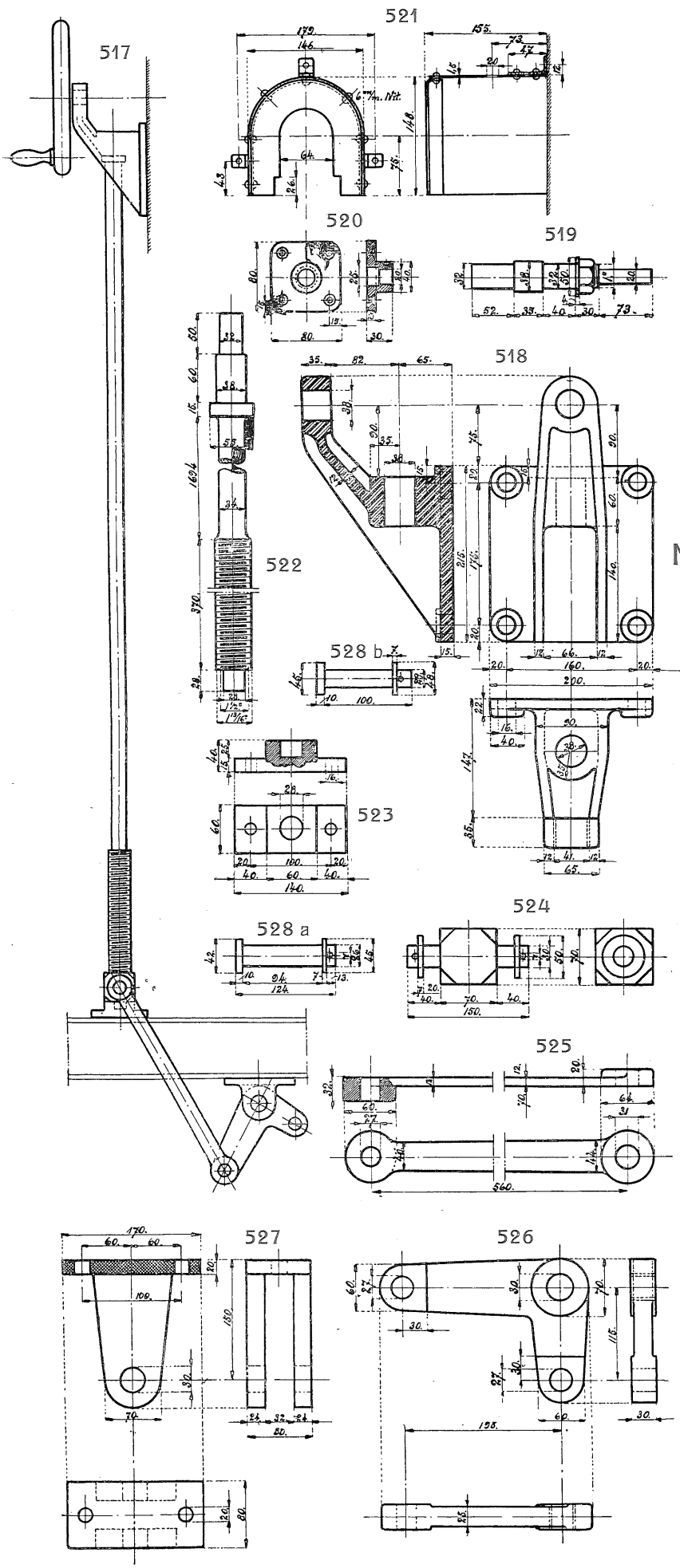


N:o 513. Pressad lagergaffel, (Sm.)

„ 514. Lagergaffelhålla, (Smj.)

„ 515. Slitskena, (Gj.)

„ 516. Anslag för fjäder, (Sm.)



N:o 517.

Skrufbromsanordning,

(S. J. typ för täckta godsvagnar.)

Omfattar detaljer N:o 518—528, 303—306.

Bromskraft, se Pl. A. 27, det. 303.

Kugghjul, „ „ A. 27, „ 306.

N:o 518. Lager för kuggväxel, (Gj.)

„ 519. Axel „ „ (Sm.)

„ 520. Inre axellager, (Sm.)

„ 521. Skyddskåpa, (Sm.)

„ 522. Bromsskruf, (Sm.)

„ 523. Nedre bromsskruf, (Sm.)

„ 524. Bromsmutter med bricka och saxpinnar, (Sm.)

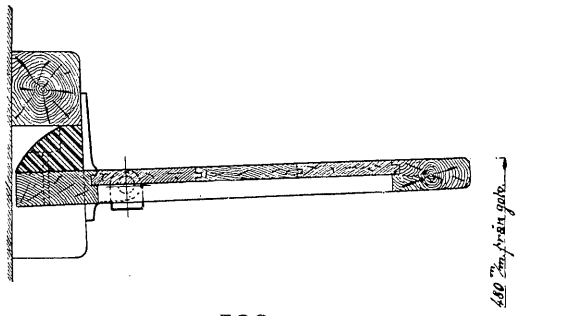
„ 525. Bromsdraglänkar, (Sm.)

„ 526. Vinkelhärfarm, (Sm.)

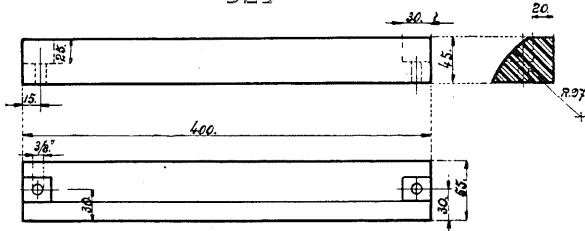
„ 527. Bromshärfarm, lager, (Mgj.)

„ 528 a. Bult med bricka o. saxpinne, (Sm.)

„ 528 b. „ „ „ „ „ „



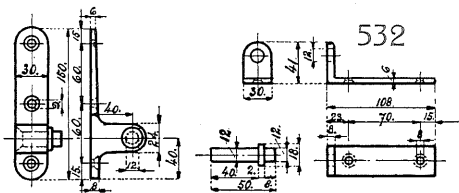
529



530

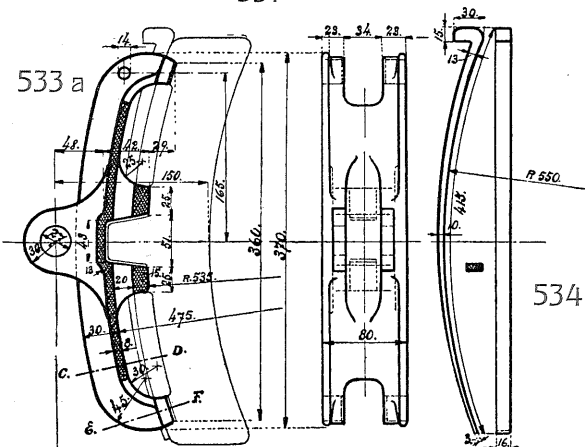
N:o 529. Motvikt till fällsits, (Gj.)

„ 530. Gångjärn „ „ (Sm.)



531

„ 531. Tapp „ „ (Sm.)

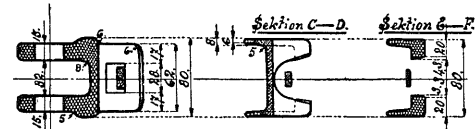


533 a

534

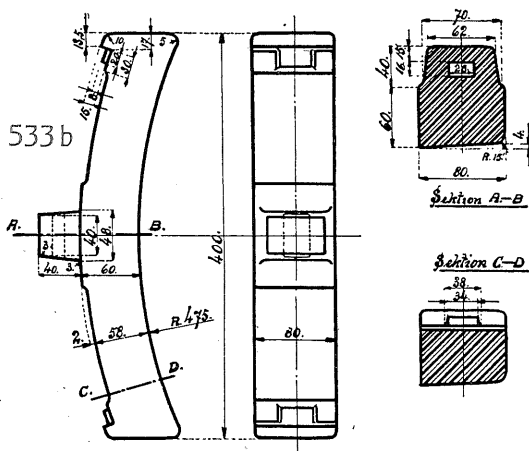
„ 532. Lager „ „ (Sm.)

„ 533a. Bromssko, S. J. modell, (Mgj.)

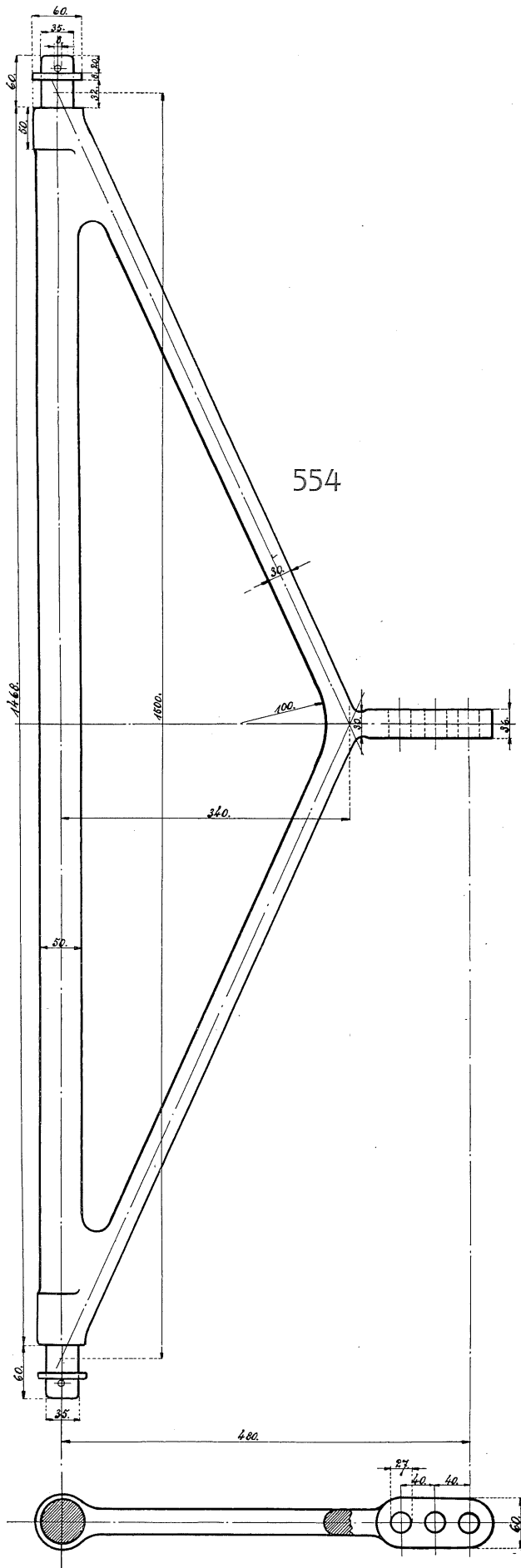


533 b

„ 533b. Bromsblock, (Gj.)



„ 534. Kil, (St.)



N:o 554.

Bromsbåge,

(Sm.)

N:o 555.

Säkerhetsbygel,

(Sm.)

